



THEME 2011
« JARDINS & POTAGERS »

ESPACE DE CREATION LIBRE

Œuvres présentées

liste arrêtée au 30/11/2011



« PAULINE AU JARDIN »

« Bidouillage et assemblage d'ustensile de cuisines »

SPIROMIX - DIDIER BIREE
Stand D 41



« BARNABÉ... A LA CLAIRE FONTAINE »

« Fontaine intérieur-extérieur. Deux paravents en béton moulé s'organisent autour d'une vasque en zinc. « Barnabé », un personnage sculpté dans la pierre du Gard vient agrémenter ce décor en vous suggérant une histoire... Pièce unique. »

ATELIER DARLOU
Stand C 46



COUPELLE FLORALE

« Pièce en porcelaine, réalisée par estampage. Email blanc. »

STEPHANIE DASTUGUE
Stand E 43



« VALERIE, DESSINE-MOI UN JARDIN »

« mon « petit coin de verdure » est un endroit où l'on se sent bien, c'est donc une tunique ample, agréable à porter. Vous plongerez dans la couleur des coroles soyeuses et avec un peu d'attention, vous y découvrirez la profusion de petits miracles qui poussent et habitent dans ma fantaisie... »

UN POIL DANS LA MAIN - VALERIE LACOSTE

Stand B 12



« PROMENADE DANS LE JARDIN DE VILLANDRY »

« Tableau réalisé avec des fleurs et des légumes séchés sous presse. Cette œuvre est une invitation à se promener dans les allées des jardins de Villandry (Val de Loire) et à découvrir le chatoiement des fleurs et la belle ordonnance des légumes. »

HEIM ELISABETH

Stand D 14



« ASPERGE »

« Panneau en verre « fusing' Bullseye épaisseur 6mm - 1120mmx45mm gravé par jet de sable en profondeur, monté sur un socle en bois. »

1 TOUCHE 2 VERRE - FRANÇOISE AIMON

Stand C 44



MUR VEGETAL

« C'est l'été, luxuriance et couleurs. Le regard glisse dans cette douce atmosphère, séduit, il aime cet hymne à la nature, à la vie. Inspiration non voulue mais certaine aux Nymphéas de Claude Monet. »

ATELIER JOMARAY - JOSETTE AYROLES

Stand D 11



« EDELWEISS »

Collier à base de résine, de peinture et d'acier évoquant une célèbre fleur de montagne...

VALÉRIE TARAUD-JUDIC
Stand B 31



« JEUX DE MOTS »

« Tableau en verre peint avec encres et dorure sur un jeu de mots du thème « Jar daim et pot âgé » (Jardins & Potagers). »

DOMI-COLOR
Stand D 28



« POTAGER, LUMIERE, VIE ET TENDRESSE »

Jarre en céramique, tournée « à la corde » et décorée selon la technique de la terre vernissée. Les motifs sont graffités à main levée et les contours à bases d'oxydes métalliques sont posés au pinceau, un peu comme pour une aquarelle.

ESTELLE FLORANCE
Stand E 3



JARRE A LA CORDE

CORINNE ET PHILIPPE GAUTHIER
Stand D 12



« LA FERNANDE »

Maxi longue, robe structurée, patchworkée, volantée sur une base originale d'un tablier de jardinier

MADARINBILLIE LACOMBE - BELLE ET SÉBASTIEN

Stand B 27



« JARDIN SAUVAGE »

Pavés de velours quiltés et assemblés en plastron avec piqué de macarons et pièces métal. Fermeture en dentelle.

PITI

Stand A 12



« LA TABLE JARDINIÈRE »

J'ai trouvé rigolo d'intégrer dans la table basse d'une jardinière qui vient lui donner de la vie et de la couleur

CAMILLE B. CRÉATION – CAMILLE BERTRON

Stand C 22



BAGUE MOUSSE STABILISÉE

La mousse fait partie intégrante de nos jardins. Stabilisée avec des substances respectueuses de l'environnement, elle gardera son aspect initiale. Associée à un corps de bague en argent massif ce bijou allie esthétique et nature.

BENGAL – WILLY LOSER

Stand C 25



« MA TERRE EST UN JARDIN »

Grande sphère en grès recouverte d'un engobe porcelaine craquelé blanc. Fleurs porcelaine

MAS MAGALI
Stand D 22



« ESPRITS DU JARDIN »

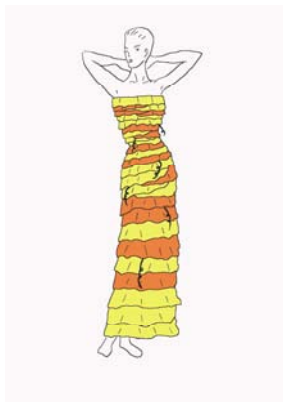
Sur de la terre de petites sculptures s'émerveillent des plantes, fleurs, arbres et fruits qui poussent.....

LÉON SERRE
Stand E 15



« JARDIN DE PAPIERS »

FROIDEVAUX MICHEL
Stand D 25



« ROBE CAPUCINE »

Robe capucine représentant la fleur jaune et orange : assemblage de volants décroissants sur l'ensemble de la robe.

MELLE – HÉLÈNE FRANCES
Stand B 15



« MIGNONNE, ALLONS VOIR SI LA ROSE... »

Collier composé de fleurs réalisées avec un quartz rose et du cristal Swarovski. La rosée qui se dépose délicatement sur les fleurs est faite avec des turquoises.

OPALE BIJOUX – MARIE LINAS
Stand A 13





« SAC A POTAGER »

Rangement pour jardinier, tige en chêne sculpté et sac en feutre. A planter dans le potager pour avoir ses outils à porté de main !

ANNE ZERNA-CHAZAL
COUDERC JORDANNE
Stand E 34



« L'ARROSOIR »

FLORENCE GIROD
Stand E 21



« JARDIN MAGIQUE, JARDIN LUDIQUE, JARDIN MOBILE »

A l'ombre des sensitives (touchez et vous saurez) floral aromatique ou potager, miniature ou géant à votre souhait vous le créez. Plein d'idées de senteurs de goûts et de couleurs ludiques et magiques sans cette recomposé il change de forme à votre gré. A vous de jouer et de jardiner chaque jour vous le redessinez.

BERNARD MAGES
Stand E 41



« BANC-LOUP DE JARDIN »

ERIC VALAT
Stand D 10



« AKEI SANTU »

Cucurbitacée croisant un reptile dans des racines de mandragore

« BOUC – SEBASTIEN GASTALDI
Stand E 6



« A LA SOURCE »

Un savoir-faire au service d'une imagination pour le moins étonnante : un bloc de granit, quelques morceaux de métal d'un vieux cargo et voilà une fontaine Lavabo unique dont les vasques sont sculptées dans la masse et dotées d'une robinetterie mixte, prête à l'emploi. »

JEAN-JACQUES ARGEYROLLES

Stand C 3



« OFFRANDE »

Entre Cosmos et Terre, relier ici et Maintenant, la Mémoire de la nuit des temps au Futur à sublimer.
Une belle âme : Offrande

MARIE FREDERIQUE VIPREY

Stand C 36



« ROBE TABLIER »

La travail au potager.... Rien n'empêche de rester coquette ! Avec cette petite robe-tablier, la jardinière va faire rougir ses tomates dès février.

MA DOUCE – CORALIE LE DOZE

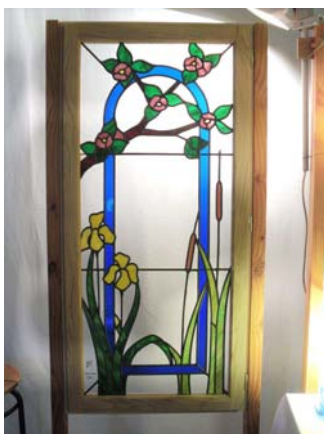
Stand B 15



« AUTOMNE »

Applique murale en cuivre constituée de pièces rétreintes, embouties et patinées, puis assemblées par soudo brasure à l'argent

ANNE SOLENN BOSSE
Stand C 42



« PRINTEMPS »

Vitrail, verre et plomb

ATELIER VERRIER DE CLERMONT – JEAN-MARC SEGUIN
Stand C 31



« MINISTRONE »

Collier « minestrone », constitué de légumes miniatures en cristal coloré.

PHILIPPE MERLOZ
Stand D 33



« LES HERBES FOLLES »

REGIS ANCHUELO – GLASS ART DESIGN
Stand E38